

Villa in vendita a San Vito Dei Normanni (Brindisi) - 72019



3 Camere da letto
Condizioni: Da completare

Prezzo: € 550.000,00

Image

Rif. immobile: **3479za**

Classe energetica: ESENTE

IPE: n.d.

Giudizio: Da completare

Stato dell'immobile: In trattativa

Superficie immobile: 120

Superficie terreno: 20027

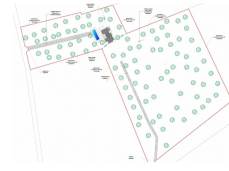
Vani: 6

Bagni: 4

Camere da letto: 3

Piano: Non specificato

Bellissima villa con piscina in corso di costruzione a breve distanza da Ostuni - Ubicata nelle campagne di San Vito dei Normanni, in direzione verso il mare. Il progetto prevede la realizzazione di tre camere da letto, quattro bagni e soggiorno.



INDICE METRICI	
Superficie complessiva area di cantiere	40000 m ²
Superficie complessiva area di cantiere (con 10% di riserva)	44000 m ²
Superficie complessiva area di cantiere (con 20% di riserva)	48000 m ²
Superficie complessiva area di cantiere (con 30% di riserva)	52000 m ²
Superficie complessiva area di cantiere (con 40% di riserva)	56000 m ²
Superficie complessiva area di cantiere (con 50% di riserva)	60000 m ²
Superficie complessiva area di cantiere (con 60% di riserva)	64000 m ²
Superficie complessiva area di cantiere (con 70% di riserva)	68000 m ²
Superficie complessiva area di cantiere (con 80% di riserva)	72000 m ²
Superficie complessiva area di cantiere (con 90% di riserva)	76000 m ²
Superficie complessiva area di cantiere (con 100% di riserva)	80000 m ²

DATI METRICI DI PROGETTO	
Superficie complessiva area di cantiere	40000 m ²
Superficie complessiva area di cantiere (con 10% di riserva)	44000 m ²
Superficie complessiva area di cantiere (con 20% di riserva)	48000 m ²
Superficie complessiva area di cantiere (con 30% di riserva)	52000 m ²
Superficie complessiva area di cantiere (con 40% di riserva)	56000 m ²
Superficie complessiva area di cantiere (con 50% di riserva)	60000 m ²
Superficie complessiva area di cantiere (con 60% di riserva)	64000 m ²
Superficie complessiva area di cantiere (con 70% di riserva)	68000 m ²
Superficie complessiva area di cantiere (con 80% di riserva)	72000 m ²
Superficie complessiva area di cantiere (con 90% di riserva)	76000 m ²
Superficie complessiva area di cantiere (con 100% di riserva)	80000 m ²